



リンナイ通信

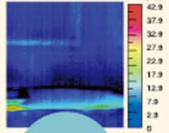


寒い冬の入浴前に 浴室暖房でヒートショック予防 温水式・電気式あります

「自動連動機能※1」が
おすすめポイント♪

浴室の温度が
15℃以下になると...

暖房機能使用前の
浴室温度



冬の浴室は
こんなに寒い!



※1 自動連動機能を搭載した給湯暖房用熱源機とリモコンの組み合わせに限りです。※2 自動連動機能を設定した場合、おすすめ表示はされません。

販売促進につながる市場調査

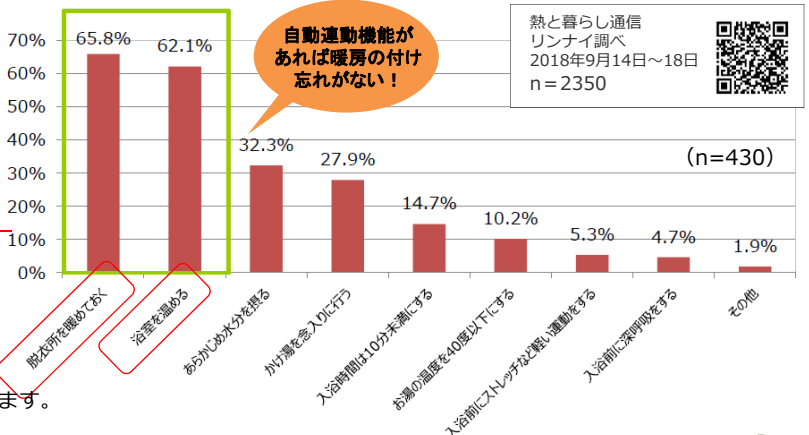
入浴に関する意識調査

Q ヒートショック対策として
どのような対策をしていますか？

ヒートショック対策について、**何か対策をしている人は全体の調査 (n=2350) の内、2割未満**でした。
まだまだヒートショック対策をしている方は少ない現状です。

その中で、対策をしている人の「ヒートショック対策」は1位が「脱衣所を暖めておく」、2位に「浴室を暖める」と寒い浴室の対策が多い結果となりました。

リンナイの浴室暖房には、給湯器のお湯はりと連動して浴室内が15度以下の場合、自動で暖房運転をする機能があります。
ヒートショックの予防として、是非ご提案ください。



まだまだ寒い日が続き、洗濯ものを干すのも寒くて、手がかじかんでしまいます。。冬は外に洗濯ものを干すと、冷たくなっているから湿っぽく感じてしまいますよね。ガスの乾太くんなら、8kgの大容量の登場で、洗濯物も一気に乾いちゃいますよ!



リンナイ最新情報

NEW 深型食洗機 RKW-D401 発売

新築向3月1日発売

「ぎっしりカゴ」と「深型」だから、
食器もたくさんフライパンや鍋も入ります！

大容量
6人分
47点

自動節水
エコギア

フリー
ラック

プラズマ
クラスター



RKW-D401LP/LPM
¥197,000(税別)

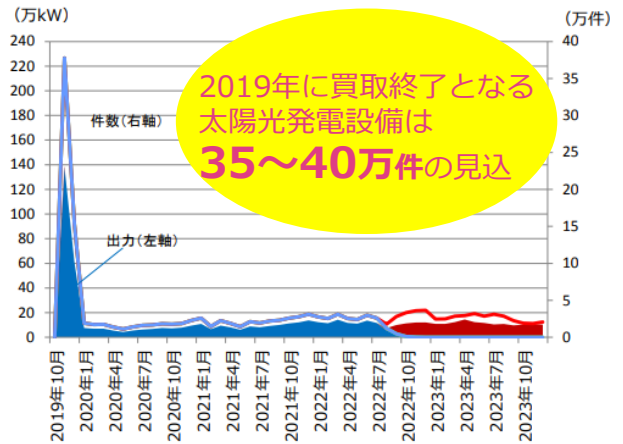
【エコギア】とは
庫内の食器量や排気
温度をセンサーで感知
し、乾燥時のヒーターを
制御することで水道代
と電気代を抑えます。

買い替えタイプは
5月発売予定



太陽光発電買取制度 2019年11月より順次終了

【特例太陽光とFIT対象の太陽光の買取期間終了時期と出力/件数】



2019年に買取終了となる
太陽光発電設備は
35~40万件の見込

※費用負担調整機関への交付金申請情報、設備認定公表データをもとに作成。一部
環境エネルギー庁「住宅用太陽光発電に係る2019年以降の
FIT買取期間終了を契機とした対応について」より引用

昼間の余剰電力、賢い使い方はエコワン！

スマートエコチャージ(PV活用モード)があるので
昼間の余剰電力を使ってタンクに高温でお湯を沸き上げ、
夕方以降に使うお湯の為に、貯湯(蓄熱)する事ができます。



よくある質問

Q. 食洗機で洗えない
コンロの部品は何ですか？

A. 食洗機で洗えない部品は下記になります

<p>ごとく (ホーローごとく)</p>	<p>アルミ製 バーナーヘッド</p>	<p>フッ素焼き網</p>	<p>グリルプレート</p>
<p>ココット 本体&蓋</p>	<p>ココットタッチ オープン 本体&蓋</p>	<p>ココットプレート (フタを除く)</p>	<p>グリル皿</p>

※ステンレスごとくの場合、食洗機で洗うと水道水の中にある炭酸カルシウムにより白くなる場合がございます。ごとくの品質に問題はございませんので、お客様の判断をお願いします。

COOKING RECIPE

ダッチベイビーパンケーキ



- | | |
|------------|----------|
| 【約40分】 | (4人分) |
| 薄力粉 | … 30g |
| 砂糖 | … ひとつまみ |
| 塩 | … ひとつまみ |
| 卵 | … 1個 |
| 豆乳 | … 50ml |
| ココナッツオイル | … 小さじ1/2 |
| いちご、ブルーベリー | … 6個 |
| 豆乳 | … 大さじ1 |
| メープルシロップ | … 大さじ1 |
| クリームチーズ | … 50g |

Cocotte このレシピの対象は
Dutch oven ココットダッチオープン

- ① 薄力粉、砂糖塩を溶いた卵に入れ豆乳を加えて混ぜる
- ② ココットダッチオープンに入れタイマー8分にセット余熱する。
- ③ 取り出し、ココナッツオイルを底になじませ生地を流し込む。
蓋をしてケーキモードでタイマー6分、消火後5分余熱を通す。
- ④ 粗熱がとれたら切り分け、いちごを盛り、Aのソースをかける。

◆お気軽にご連絡ください



Rinnai 関西支社
TEL: 06-6391-9101 FAX: 06-6391-9403
関西支社管轄外は最寄の営業所にご連絡ください。

リンナイ 検索 魅力満載のホームページ！今すぐクリック！

◆修理に関するご相談は

リンナイ
お客様センターへ 0120-054-321

修理の受付時間 365日24時間
修理の相談時間 平日9:00~19:00 土日・祝日9:00~17:00